

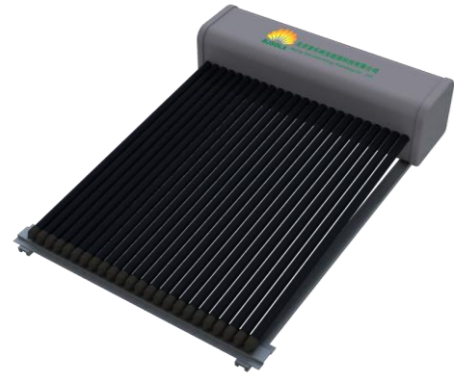
## 乐家系列二型

### 1、产品概述

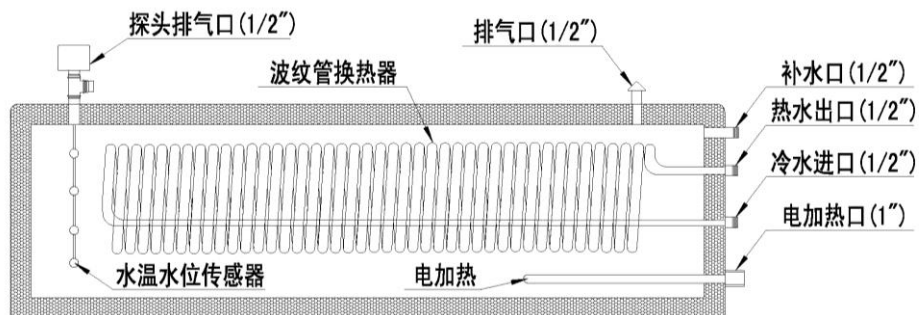
此系列为别墅或高端住宅承压新鲜水家用单机，开式水箱，闭式波纹盘管换热取水，全玻璃真空集热管，热水压力来自于市政冷水压力，取水时，动态压降5米左右。该系统要求冷水供水压力范围 2-5 公斤。

### 2、乐家系列二型产品基本参数

名称	乐家系列二型
太阳能热水器类型	紧凑型闭式系统
集热管	全玻璃真空集热管
吸收涂层	紫金干涉镀膜
集热管外径	Φ 58mm
集热管长度	1800mm
内胆材质	0.6mm SUS304 不锈钢板
内胆直径	Φ 380mm
外壳材质	0.5mm 锌彩板
外壳形状	方圆形
外壳端盖	1mm
保温层	60mm 聚氨酯发泡
支架	热镀锌角钢
安全阀设定压力	6 公斤



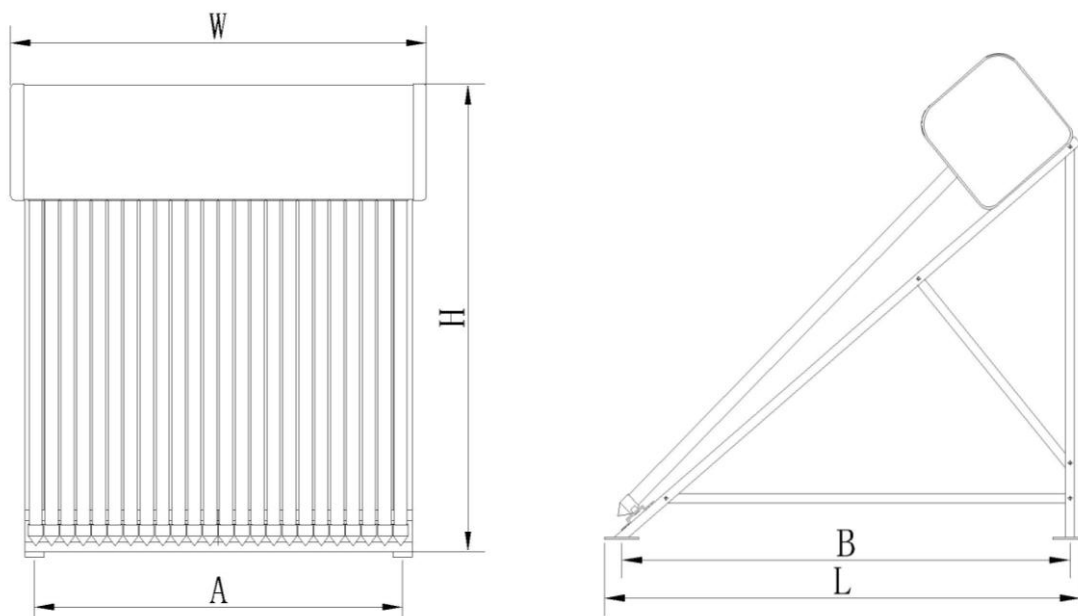
### 3、水箱接口示意图



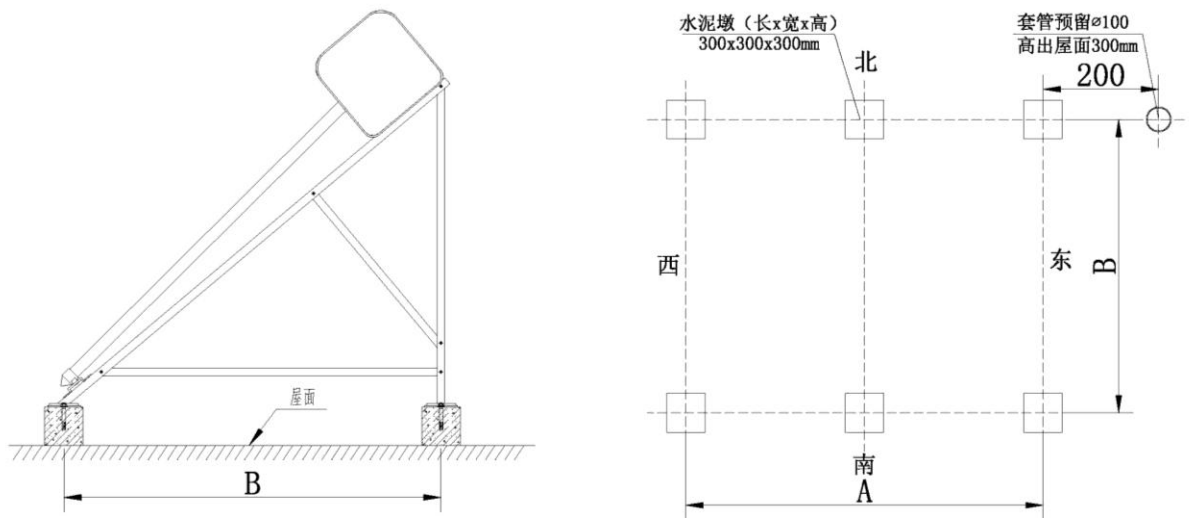
#### 4、产品规格表:

型号	SLCD-240L/24-5818	SLCD-300L/30-5818
系列	乐家二系列	
集热管支数	24 支	30 支
集热面积	3.03 m <sup>2</sup>	3.80 m <sup>2</sup>
总容水量	305L	385L
盘管换热器	19/26 SUS304 不锈钢	
盘管托架	PP 托架	
产品净重	150kg	165kg
满水重量	455kg	550kg
电加热	1500W	
太阳能与锅炉连接组件(选配)	CALFFI 263 型	
定压膨胀罐(选配)	2L	

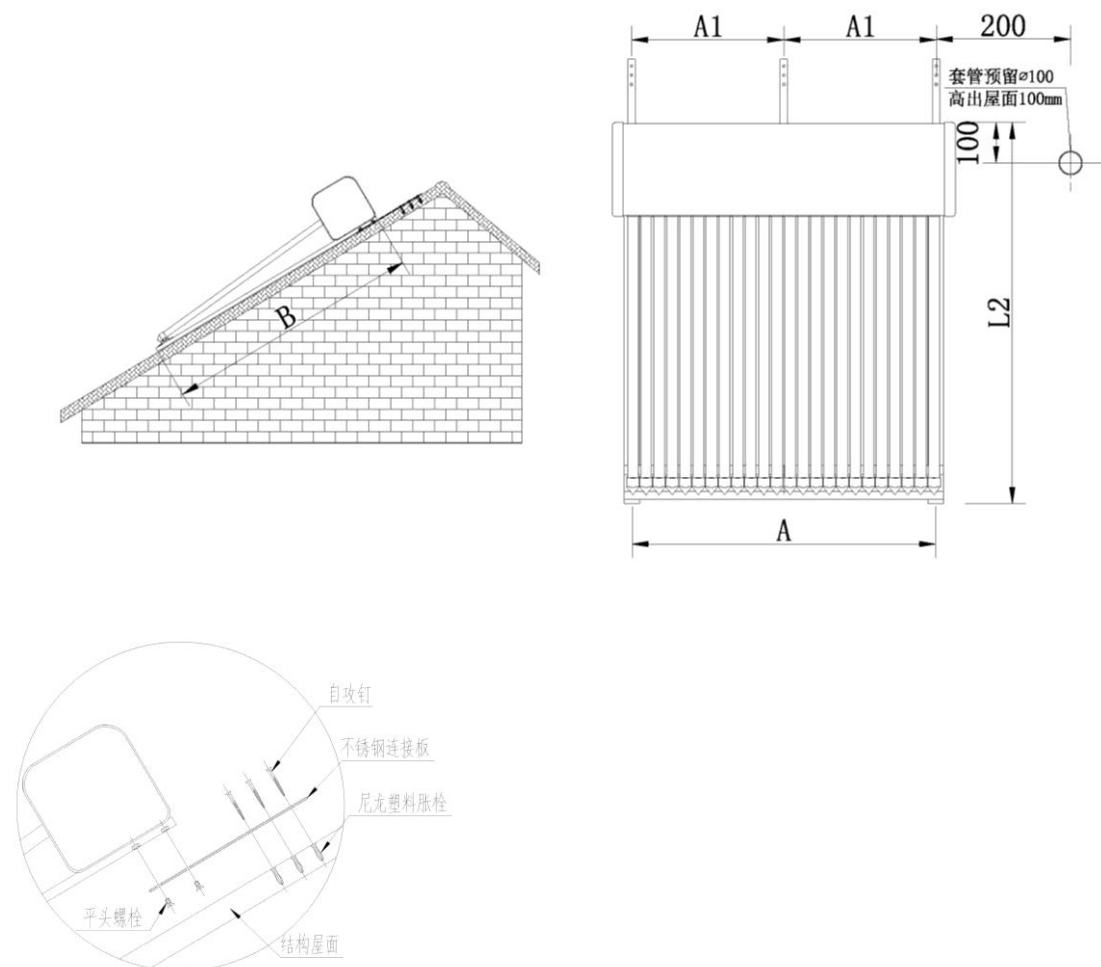
#### 5、外形尺寸示意图



## 6、平顶机基础安装尺寸示意图



## 7、坡顶机基础安装尺寸示意图



## 8、安装尺寸图

型 号	外形尺寸			安装孔尺寸				倾角	排气位置	支架材质	盘管材质
	W	L	H	A	A1	A2	B				
SLCD-240/24-5818	2160	1720	1776	2060	1030	1030	1510	45°	上	镀锌板	SUS304 不锈钢
SLCD-300/30-5818	2640	1720	1776	2540	1270	1270	1510				

## 9.产品特征

- 储水箱采用蓄能换热式设计，闭式承压取水，压力澎湃，混水自如。
- 不使用水箱一次水，经不锈钢波纹盘管换热取水，无二次污染，水质新鲜，可达冷水水质标准，烧开后可饮用，满足高品质用水要求。
- 储水箱、真空管永不结垢，系统免维护。
- 不使用水箱一次水，不用每天补水，省心省力。
- 波纹盘管材质选用日本进口不锈钢薄板，质地均匀，耐腐蚀性好。
- 水嘴与内胆采用压接式密封结构，易安装，不锈蚀。
- 内胆端盖采用可打开式法兰连接，换热器可取出，方便维护。
- 热水持续、稳定，热水出水温度与水箱水温 2-5° 温差范围内，换热热损 5% 左右
- 水箱外形采用方圆式设计，更美观。

## 10.安装特征

- 选用太阳能专用水管，抗紫外线破坏，低温-40° 不冻裂。
- 选用太阳能专用保温，耐 120° 高温，室外耐候性好，保温持久。
- 安装不受高度限制。
- 可与常规热源顺畅接驳。